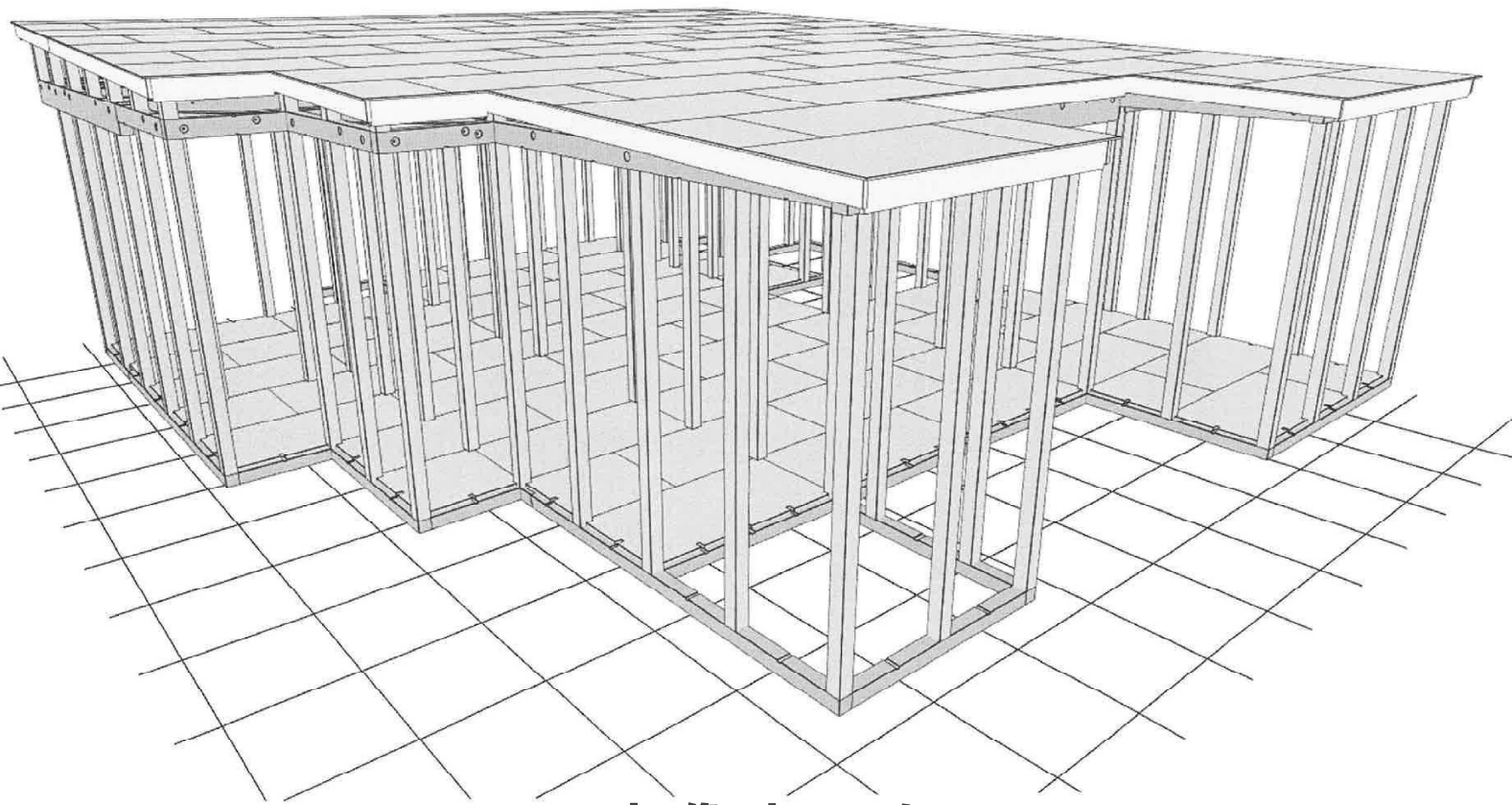


今しか見られない家の内部見学会

構造見学会



宗像市田久
～中庭のある平屋の家～

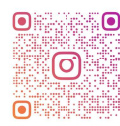
2024
4/27 (土)
10:00 ▶ 16:00

御予約はこちら

☎ 0940-72-4766

✉ info@sumainotatsujin.net

🌐 <http://simplenotemunakata.com>



SIMPLENOTE, MUNAKATASTUDIO

お問い合わせの際にご希望の日時をお伝えください。

お施主様のご厚意により構造見学会を開催いたします。

普段見ることのできない家の構造をこの機会に是非ご見学ください。

SIMPLE NOTE

MUNAKATA STUDIO

株式会社 すまいの達人

事務所：〒811-4163 宗像市自由ヶ丘西町2-7

tel : 0940-72-4766 fax:0940-72-4844

mail : info@sumainotatsujin.net

<http://simplenotemunakata.com>

シンプルノート 宗像



すまいの達人 のつくる家

写真：飯塚市横田の家



「土地購入前」

土地の購入前は草木が荒れて

綺麗になるイメージが付きにくい

草木が生い茂った土地を見ると、どうしても躊躇してしまうのは当然だと思います。すまいの達人では土地探しの段階からお客様と同行し、的確なサポートを行います。

写真：飯塚市横田の家

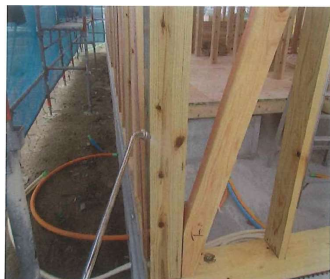


「造成工事」

変形地でもすっきりとした土地に生まれ変わる

『高額な土地を購入したために理想の家づくりができない』『予算オーバーにより増額になってしまった』など、家づくりのために家計を圧迫するのを未然に防ぐため、すまいの達人では最初に土地・建物・外構などの家づくり全体の資金計画をさせて頂いております。

写真：若松区大谷町の家



「シロアリ防除工事」

建物が建つ前と建った後の

2工程でシロアリを防除

基礎工事の際と棟上げ後の2工程でシロアリ防除工事（5年保証付）を行います。

写真：宗像市朝野の家



「基礎工事」

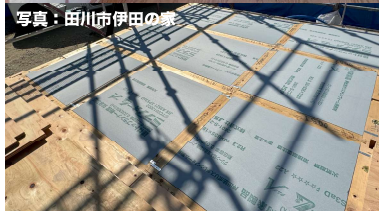
3社による検査を行います

永く安心して住める家づくりにおいて最も大切な基礎。鉄筋のピッチ・仕様・形状・かぶり厚さなどの検査を自社・設計士・第三者機関の3社による検査を行います。すまいの達人では不動沈下に強い鉄筋コンクリートべた基礎を採用しています。

写真：宗像市池田の家



写真：田川市伊田の家



「断熱工事」

床は50mm、壁・屋根はウレタン吹付（壁80mm、屋根160mm）のZEH基準を標準仕様としています。

写真：飯塚市横田の家



「耐力壁工事」

壁全体で力を受け止める耐力壁EXボードを標準仕様としています。耐震・防火・湿気・結露・防水・膨張・収縮に強く、耐震等級3の家を可能にします。